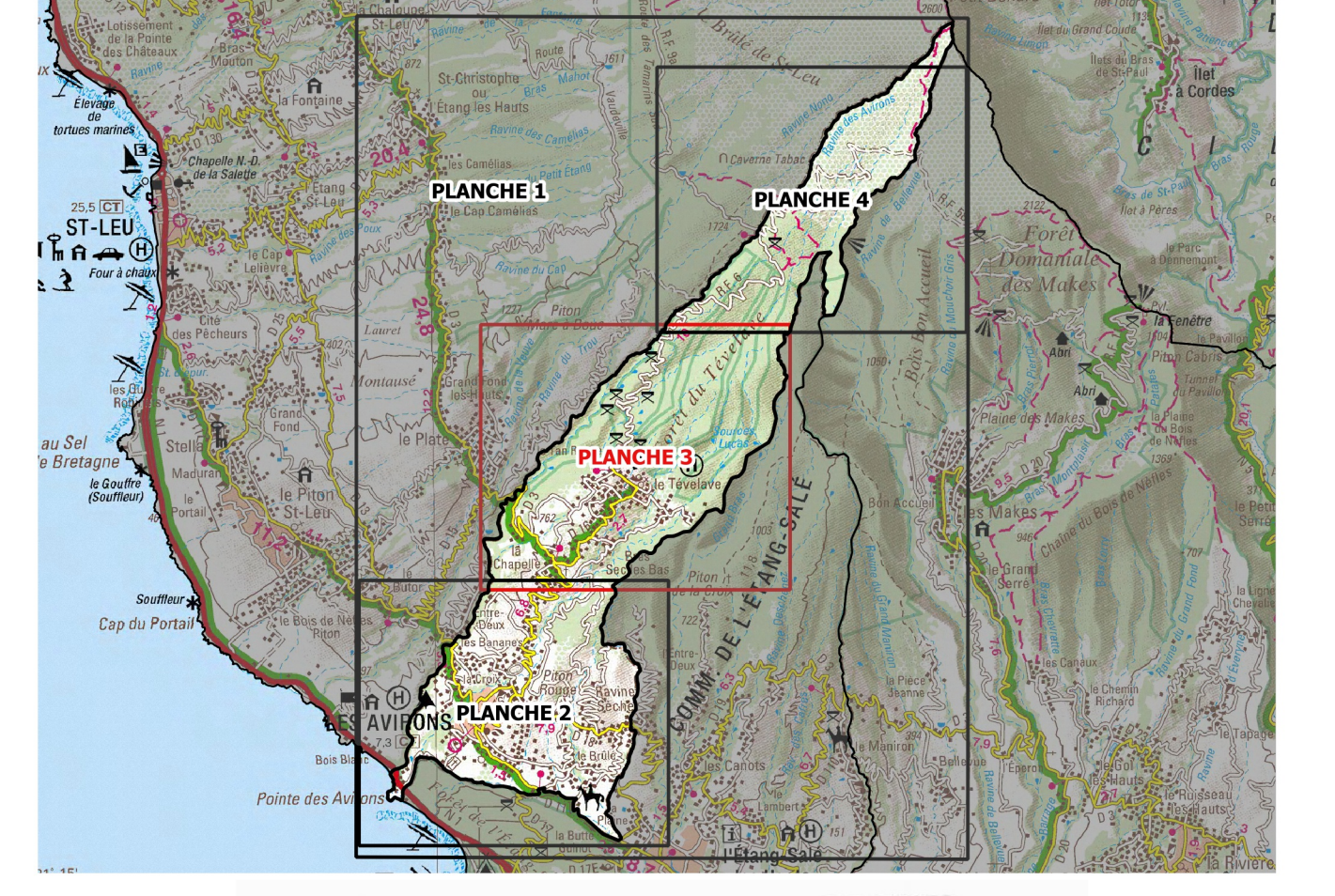


**Plan de Prévention des Risques naturels prévisibles
Commune des Avirons**



Cartographie des aléas mouvements de terrain

**PLANCHE 3
LE TEVELAVE**

ECHELLE 1 / 5 000

Porter à connaissance

Mars 2019

LEGENDE :

- | | |
|---|--|
| <p>Niveau d'aléa</p> <ul style="list-style-type: none"> ■ TRES ELEVE ■ ELEVE ■ MOYEN ■ FAIBLE | <p>Bâtiments et constructions</p> <ul style="list-style-type: none"> ■ BÂTIMENTS REMARQUABLES (Mairie, Hôpitaux, lycée, ...) ■ BÂTIMENTS INDUSTRIELS ■ CIMETIÈRES ■ ESPACES DE PLEIN AIR ET DE LOISIRS ■ AUTRES BÂTIMENTS |
| <p>Type de phénomène</p> <p>P : Chutes de pierres, chutes de blocs, éboulements
G : Glissements, coulées de boue
E : Erosion de berges, ravinement</p> | <p>Routes</p> <ul style="list-style-type: none"> — ROUTES NATIONALES — ROUTES DÉPARTEMENTALES --- ROUTES SECONDAIRES |
| <p>Intensité du phénomène</p> <ul style="list-style-type: none"> 1: Faible 2: Moyen 3: Fort 4: Majeur | <p>Courbes de niveau</p> <ul style="list-style-type: none"> — ISOLIGNE 10m — ISOLIGNE 50 m <p>Cours d'eau, ravines</p> <ul style="list-style-type: none"> — Ravine des Avirons <p>Cadastre</p> <ul style="list-style-type: none"> □ PARCELLAIRE |

ECHELLE 1 / 5 000

Fond topographique : ©IGN-BD TOPO® 2016, MNTR®©IGN 2012

Fond parcellaire : © DGFIP - PCI vecteur © māj 2015- ILE DE LA REUNION

Cartographie : BRGM Réunion - Mars 2019

Les informations cartographiques (le cadastre, les différents bâtis et voiries, les toponymes, etc.) sont matérialisées pour permettre de faciliter l'identification des parcelles concernées par le présent zonage d'aléa du PPR de la commune, notamment dans le cadre de la délivrance des autorisations d'occupation ou d'utilisation du sol.

Projection utilisée : RGR92 / UTM 40S

