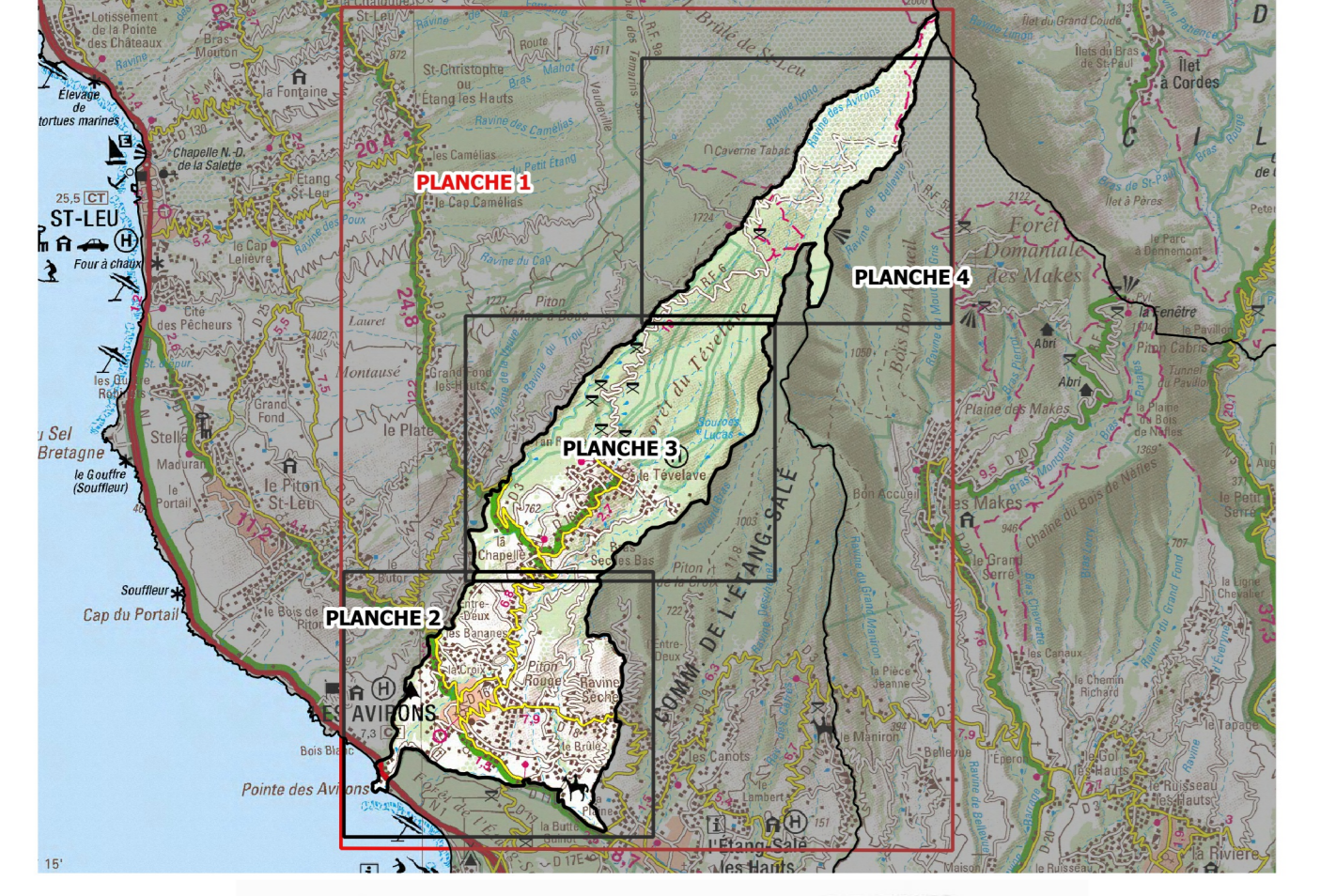


**Plan de Prévention des Risques naturels prévisibles  
Commune Les Avirons**



**Cartographie des aléas mouvements de terrain**

**PLANCHE 1  
CARTE GENERALE**

**ECHELLE 1 / 15 000**

Porter à connaissance

Mars 2019

**LEGENDE :**

<b>Niveau d'aléa</b>	<b>Bâtiments et constructions</b>
TRES ELEVE	BÂTIMENTS REMARQUABLES (Mairie, Hôpitaux, lycée, ...)
ELEVE	BÂTIMENTS INDUSTRIELS
MOYEN	AUTRES BÂTIMENTS
FAIBLE	ESPACES DE PLEIN AIR ET DE LOISIRS
	CIMETIÈRES
	<b>Routes</b>
	ROUTES NATIONALES
	ROUTES DÉPARTEMENTALES
	<b>Cadastré</b>
	PARCELLAIRE
	<b>Courbes de niveau</b>
	ISOLIGNE 50 m
	<b>Cours d'eau, ravins</b>
	Ravine des Avirons

ECHELLE 1 / 15 000

Fond topographique : , MNTR©IGN 2012

Fond parcellaire : © DGFIP – PCI vecteur © maj 2015- ILE DE LA REUNION

Cartographie : BRGM Réunion - Mars 2019

Les informations cartographiques (le cadastre, les différents bâtis et voiries, les toponymes, etc.) sont matérialisées pour permettre de faciliter l'identification des parcelles concernées par le présent zonage d'aléa ou PPR de la commune, notamment dans le cadre de la délivrance des autorisations d'occupation ou d'utilisation du sol.

Projection utilisée : RGR92 / UTM 40S

